

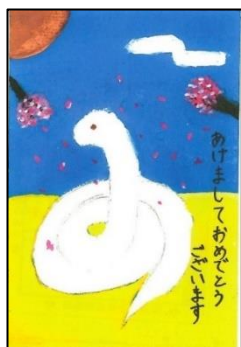
挿絵や年賀状は美術部作成のものです。ありがとうございました。

台湾との国際交流

台湾の高雄市立楠梓国民中学校の生徒が栄中を訪れ、中学生同士の交流が行われました。歓迎式では、本校が合唱「夢の世界を」とソーラン節を披露すると、台湾の生徒からは、台湾や高雄市の紹介、ディアボロと呼ばれる大道芸やダンスの披露がありました。また、日本文化の体験として折り鶴を折り、各教室に行って授業や給食、掃除の体験を行いました。わずか半日の滞在でしたが、すぐに笑顔が見られるようになり、最後は抱き合っ別れを惜しむ姿もありました。異なる文化や価値観を知ることにより、お互いを深く尊重する姿勢が身に付き、共生社会の一助となったことでしょう。



美術部員作成の年賀状



2年E.Mさん



1年S.Tさん



2年E.Kさん



2年S.Yさん



2年T.Yさん



2年Y.Mさん



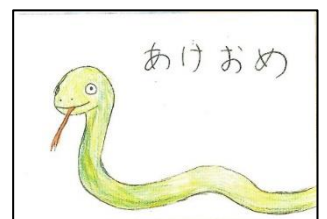
1年S.Yさん



1年T.Yさん



1年H.Mさん



1年Y.Dさん

令和6年度 栄中学校 教育活動についてのアンケート

A:あてはまる B:ある程度あてはまる C:どちらかといえばあてはまらない D:あてはまらない

※ は肯定的な回答が80パーセント以上

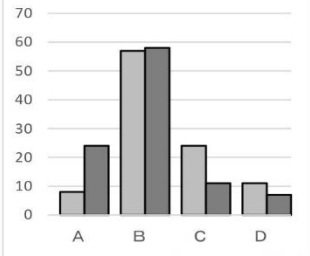
※ は肯定的な回答が70パーセント未満



※一部の項目で、設問が長いので、略して表記してあるものがあります。ご了承ください。

1. あなたは、学校の教育方針や教育目標を知っている。
1. あなたは、学校のめあてや目標を知っている。

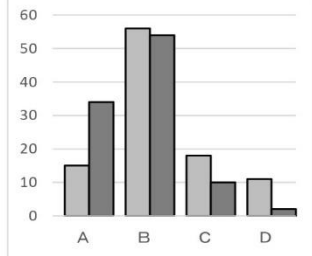
段階	A	B	C	D
%(R6保護者)	8	57	24	11
%(R6生徒)	24	58	11	7



A+B<70(保)
A+B>80(生)

2. お子さんは、意欲的に学習に取り組んでいる。
2. あなたは、進んで学習に取り組んでいる。

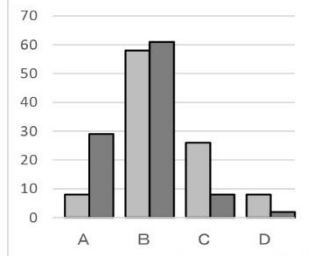
段階	A	B	C	D
%(R6保護者)	15	56	18	11
%(R6生徒)	34	54	10	2



A+B>80(保)
A+B>80(生)

3. お子さんは、授業がわかりやすいと言っている。
3. 授業は、わかりやすい。

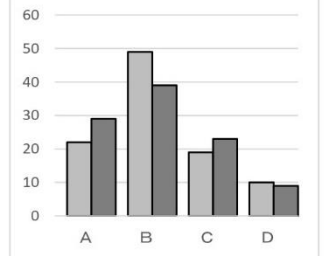
段階	A	B	C	D
%(R6保護者)	8	58	26	8
%(R6生徒)	29	61	8	2



A+B<70(保)
A+B>80(生)

4. お子さんは、家庭で宿題や課題等、家庭学習に取り組んでいる。
4. あなたは、家庭で宿題や課題等、家庭学習に取り組んでいる。

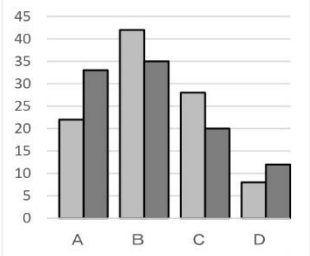
段階	A	B	C	D
%(R6保護者)	22	49	19	10
%(R6生徒)	29	39	23	9



A+B<70(保)
A+B<70(生)

5. お子さんは、将来の夢や目標を持っている。
5. あなたは、将来の夢を持っている。

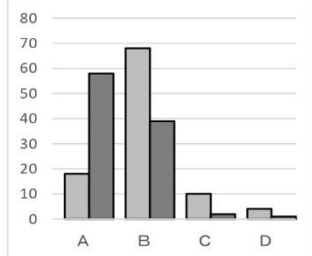
段階	A	B	C	D
%(R6保護者)	22	42	28	8
%(R6生徒)	33	35	20	12



A+B<70(保)
A+B<70(生)

6. 学校は、豊かな人間性を育むための教育の充実に努めている。
6. あなたは、自他の命を大切に、感謝の気持ちを持って生活している。

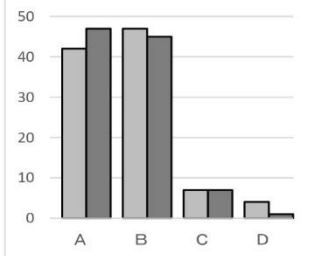
段階	A	B	C	D
%(R6保護者)	18	68	10	4
%(R6生徒)	58	39	2	1



A+B>80(保)
A+B>80(生)

7. お子さんは、充実した学校生活を送っている。
7. あなたは、充実した学校生活を送っている。

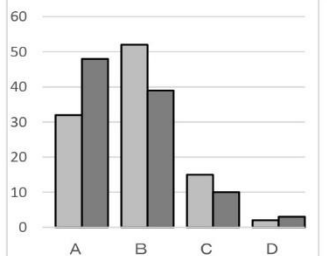
段階	A	B	C	D
%(R6保護者)	42	47	7	4
%(R6生徒)	47	45	7	1



A+B>80(保)
A+B>80(生)

8. お子さんは、健康に気を付けて生活している。(食事、運動、睡眠等)
8. あなたは、健康に気を付けて生活している。(食事、運動、睡眠等)

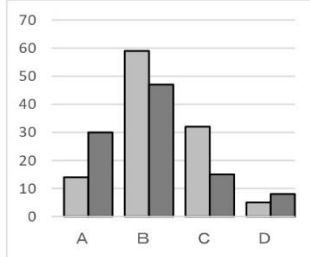
段階	A	B	C	D
%(R6保護者)	32	52	15	2
%(R6生徒)	48	39	10	3



A+B>80(保)
A+B>80(生)

9. お子さんは、自己肯定感が高い。
9. あなたには、良いところがある。

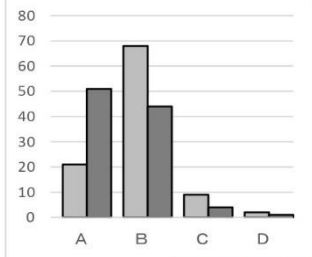
段階	A	B	C	D
%(R6保護者)	14	59	32	5
%(R6生徒)	30	47	15	8



A+B>80(保)
A+B>80(生)

10. 学校は一人一人の子供を大切にしたい指導や対応をしている。
10. 先生方は、あなたの良いところや頑張りを認めてくれる。

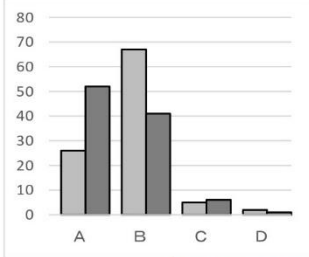
段階	A	B	C	D
%(R6保護者)	21	68	9	2
%(R6生徒)	51	44	4	1



A+B>80(保)
A+B>80(生)

11. 学習や生活で困ったときに、先生方はすぐに話を聞いて対応してくれる。
11. 早や生活で困ったことがあったとき、先生方はすぐに話を聞いて対応してくれる。

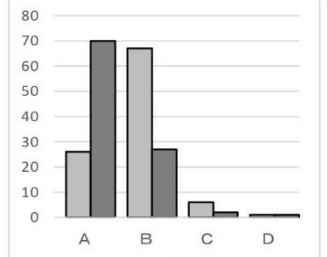
段階	A	B	C	D
%(R6保護者)	26	67	5	2
%(R6生徒)	52	41	6	1



A+B>80(保)
A+B>80(生)

12. 学校は、事故防止など安全教育に取り組んでいる。
12. あなたは、事故にあわないように気を付けて生活している。

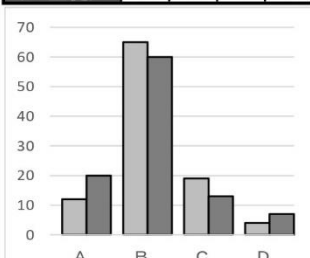
段階	A	B	C	D
%(R6保護者)	26	67	6	1
%(R6生徒)	70	27	2	1



A+B>80(保)
A+B>80(生)

13. 学校の施設・設備は整っている。
13. 学校の施設・設備は整っている。

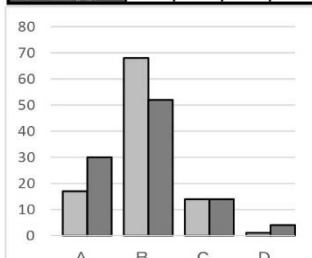
段階	A	B	C	D
%(R6保護者)	12	65	19	4
%(R6生徒)	20	60	13	7



A+B>80(保)
A+B>80(生)

14. 学校は、町や地域の清掃・施設・人材を教育活動に生かしている。
14. 保護者や地域の方々を行う活動は充実している。

段階	A	B	C	D
%(R6保護者)	17	68	14	1
%(R6生徒)	30	52	14	4



A+B>80(保)
A+B>80(生)

＜考 察＞

- ①生徒に関してはA+Bの肯定的な回答が14項目中12項目で70%を超え、そのうち11項目が80%を超えており、多くの生徒が充実した生活を送っていると考えられる。さらに改善点を抽出し、すべての項目が80%を超えられるように、教育活動を充実していくように努力をしていく。
- ②保護者に関してはA+Bが70%を超える肯定的な回答が14項目中、11項目である。そのうちA+Bが80%を超える項目は7項目であり、体育祭や合唱コンクールなど多くの行事で保護者の方に参観に来ていただき、教育活動を知っていただく一因になったと考えられる。70%を下回る評価もあるので、保護者からのご意見を真摯に受け止め、来年度の学校教育目標・経営方針・各教育活動に反映させ、改善していく。
- ③生徒の「2」の「進んで学習に取り組んでいる」に関して、肯定的な回答が88%、「3」の「授業は、わかりやすい」に関して、肯定的な回答が90%である。GIGAスクール構想によりタブレットPCを活用し始め、その活用が主体的な学びにつながっていること、また、職員間の教材研究の成果が表われているものとする。
- ④「5」の「将来の夢や目標を持っている」の生徒の肯定的な回答が68%、保護者の肯定的な回答が64%、「9」の「自己肯定感が高い」生徒の肯定的な回答が77%、保護者の肯定的な回答が73%であった。教育活動全体を通じて、教職員自らが夢や目標を持ち努力し続け、また、生徒一人一人の良さを認め高めていくよう研鑽に励んでいきたい。
- ⑤「6」の「豊かな人間性を育む教育」の生徒の肯定的な回答が97%、保護者の肯定的な回答が86%である。特に全教育活動を通じて集団意識の向上、教え合い・学び合いを通じて、共感の人間関係の育成に努めた結果と考える。職員間で共有し、「栄っ子」のために努力を続けていきたい。

ご回答にご協力いただき、ありがとうございました。